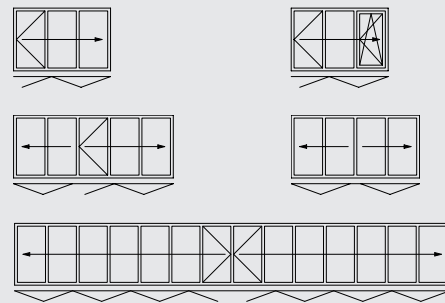


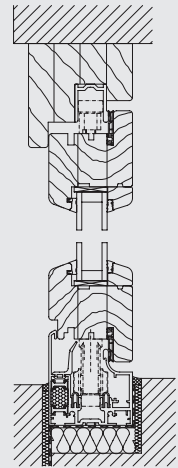
## BODENANSCHLUSSBEISPIELE



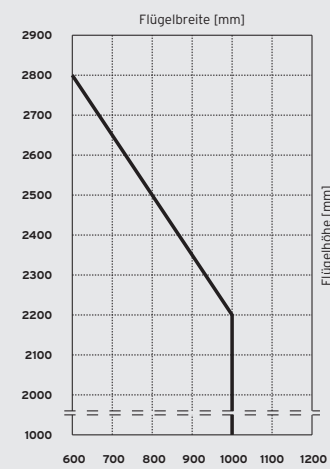
## ÖFFNUNGSVARIANTEN



## SENKRECHTER SCHNITT



## FLÜGELGRÖSSENDIAGRAMM



## VARIANTEN

- Unten aufstehende Glas-Faltwand
- Je nach Wunsch nach außen, innen, links und/oder rechts faltbar

## PROFILTECHNIK

- 66 mm Bautiefe
- Schmale Rahmen- und Flügelprofile (Flügelstoß 169 mm)
- 3-fach schichtverleimte Flügelrahmen mit stabilen Schlitz-Zapfenverbindungen
- Hohe Stabilität durch aussteifendes Aluminium-Beschlagprofil
- Standardhölzer Kiefer und Fichte, andere Hölzer optional
- Eingelassene Bodenschiene ohne Anschlag für barrierefreies Wohnen verfügbar
- Dreh-Kippflügel im Fallflügel möglich
- Die Abdichtung gegen Regen und Wind erfolgt umlaufend in zwei Dichtebenen

## FENSTER-/TÜRENSYSTEM

- Kombinierbar mit Standard-Fenstersystem SL 68 : Dreh-Kipp, Festteile, PSK, etc.

## BESCHLAGSTECHNIK

- Keine vorgelagerten Lauf- und Führungsschienen
- Verdeckt liegende Beschläge mit Einhandbedienung
- Gleitende Verriegelung für teilgeöffnete Glas-Faltwand

## VERGLASUNG

- Standardverglasung ist ein Wärmeschutzglas
- Scheibenaufbau von 5 bis 28 mm möglich

## OBERFLÄCHE

- Endbehandelte Holzoberfläche nach SL-Farbkarte: Umweltfreundliche Lasuren auf Wasserbasis

## WÄRMEDURCHGANGSKOEFFIZIENT

- $U_w = 1,3 \text{ W/m}^2\text{K}$  ( $U_g = 0,7 \text{ W/m}^2\text{K}$ , warme Kante) nach DIN EN ISO 10077 auf Basis einer 3-teiligen Glas-Faltwand, BxH 2700 x 2300 mm

## MAX. FLÜGELGRÖSSEN

- 1000 x 2200 mm
- 600 x 2800 mm
- Flügelgewicht bis 70 kg
- Sondergrößen auf Anfrage

## PRÜFUNGEN

- Luftdurchlässigkeit Klasse 3 nach DIN EN 12 207
- Regendichtheit Klasse 9A nach DIN EN 12 208 (entspricht Beanspruchungsgruppe C nach DIN 18 055)
- Windwiderstand Klasse C4 nach DIN 12 210
- Widerstandsklasse WK 2 nach DIN V ENV 1627-1630: 1999-4



5670108-900 / 09/2011 / Technische Änderungen vorbehalten



GLAS-FALTWAND  
SL 66



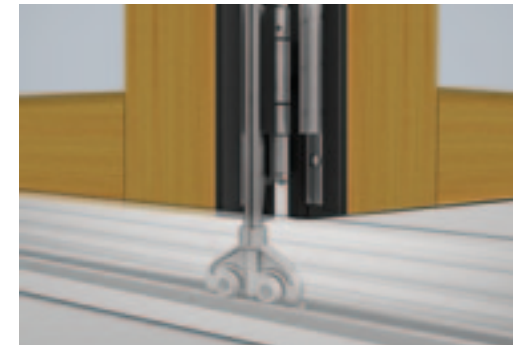
#### FUNKTIONSSICHERHEIT

Der Durchgangsflügel wird mit einem Spezialschnäpper arretiert und kann im geöffneten Zustand kontrolliert mitgeführt werden.



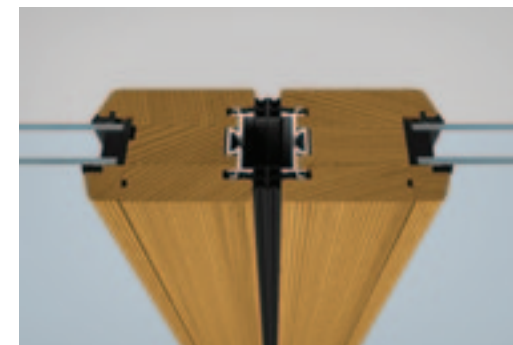
#### LEICHTIGKEIT

Langlebige Edelstahl-Laufwagen und -Schienen sichern ein leichtes, geräuscharmes Gleiten der Glas-Faltwände.



#### WÄRMEDÄMMUNG

Hochwertige Hölzer bieten eine gute Wärmedämmung nach aktueller EnEV (Energieeinsparverordnung).



#### BEHAGLICHKEIT

Der Werkstoff Holz strahlt Behaglichkeit und Wohnraumatmosphäre aus. Eine große Farbvielfalt sowie eine Auswahl an verschiedenen Holzarten sorgen für exklusive Design-Variationen.



#### SICHERHEIT/KOMFORT

Die integrierte SL-Komfortverriegelung als 3-Punkt-Verriegelung mit Drücker, Riegel-Fallenschloss mit Profilzylinder und Verriegelungsstange gewährleistet hohe Einbruchhemmung. Optional mit WK 2 erhältlich.



#### NACHHALTIGKEIT

Zum Einsatz kommen optional FSC und PEFC zertifizierte Hölzer aus nachhaltiger Forstwirtschaft. Sämtliche Komponenten sind auf Umweltverträglichkeit geprüft, mechanisch miteinander verbunden und beim Recycling einfach trennbar.



#### STABILITÄT

Spezialgetriebe mit 24 mm Hub verriegeln die Flügel in die oberen und unteren Rahmenprofile - sturmfest und hohe Einbruchhemmung. Zusätzliche Sicherung mit Profilzylinder möglich.



#### BREITEN- /HÖHENJUSTIERUNG

Im eingebauten Zustand sind die Flügel mit einem Schraubendreher in der Breite einzustellen. In der Höhe können Baulöcher/-senkungen bis 8 mm ausgeglichen werden.

